



T.C.

BAŞBAKANLIK

Sosyal Yardımlaşma ve Dayanışma
Genel Müdürlüğü



SOYBİS

Sosyal Yardım Bilgi Sistemi



Strateji Geliştirme Müdürlüğü

SOYBİS

SOSYAL YARDIM BİLGİ SİSTEMİ



Ağustos - 2009

SOSYAL YARDIM BİLGİ SİSTEMİ PROJE EKİBİ

Proje Koordinatörü:

Cemalettin ÇOĞURCU

Strateji Geliştirme Müdürü

Proje Yöneticileri:

Umut İsmail YEŞİLİRMAK

Yönetim Bilgi Sistemleri Birimi Sorumlusu

Sosyal Yardım Uzman Yardımcısı

Samet GÜNEŞ

Stratejik Planlama Birimi Sorumlusu / Sosyal Yardım Uzmanı

Proje Ekibi:

Şebnem AVŞAR KURNAZ

Ar-Ge Birimi Sorumlusu / Sosyal Yardım Uzmanı

Ahmet Fatih ORTAKAYA

Performans ve Kalite Ölçütleri Geliştirme

Birimi Sorumlusu / Sosyal Yardım Uzmanı

Ersin BİÇER

Sosyal Yardım Uzmanı

Dr. Nevzat FIRAT KUNDURACI

Sosyal Yardım Uzmanı

Proje Yazılım Ekibi:

Abdullah BALLYAPAN

Bilgisayar Mühendisi / Proje Teknik Lideri

Bekir Sıtkı SAZ

Sosyal Yardım Uzman Yardımcısı / Bilgisayar Mühendisi

Ali Sait DEMİRÖZ

Bilgisayar Mühendisi

Volkan YURTOĞLU

Çözümleyici

Volkan USLU

Çözümleyici



ÖNSÖZ



“Kimsesizlerin kimsesi olma” hedefiyle yola çıkan Hükümetimiz, yoksullukla mücadelede son yıllarda “sosyal yardımları” etkili bir sosyal politika aracı olarak kullanmaktadır.

Ülkemizde sosyal yardım hizmetleri en yaygın şekilde Sosyal Yardımlaşma ve Dayanışma Genel Müdürlüğü (SYDGM) tarafından yürütülmektedir. SYDGM, Sosyal Yardımlaşma ve Dayanışma Vakıfları vasıtasıyla yasanın hedef kitesinde bulunan, sosyal güvencesi bulunmayan fakir ve muhtaç vatandaşların temel ihtiyaçlarının karşılanmasına yönelik doğrudan yardımlar ile ça-

lışabilir durumda bulunan vatandaşlarımızın üretken hale getirilmesine yönelik olarak proje destekleri vermektedir.

Bilindiği üzere sosyal yardımlar, insani ve bir o kadar da vicdani hususiyetler arz eden önemli bir hizmet alanıdır. Bu nedenle yürütülen hizmetlerin insan odaklı, hızlı, kaliteli ve mümkün olduğunca vatandaşlarımıza en yakın noktada sunulması elzemdir.

Bu zaruretler, sosyal yardım hizmetlerinin sunumunda bilgi iletişim teknolojilerinin kullanılmasını gerektirmektedir. Memnuniyetle ifade ederim ki, SYDGM çağın gerektirdiği bilgi teknolojilerini kullanan ve bu teknolojileri sosyal faydaya dönüştüren genç ve dinamik bir personel yapısına sahiptir. Bu genç ve dinamik yapının tamamen öz kaynaklarla ve insanüstü bir çalışma ile e-Devlet uygulamalarında rekor olarak ifade edilebilecek 6 aylık bir sürede hayata geçirdiği **“Sosyal Yardım Bilgi Sistemi (SOYBİS)”** sosyal yardım hizmetlerinin sunumunda yeni bir çığır açmıştır.



Sosyal yardımların verilmesinde ihtiyaç duyulan muhtaçlık tespiti ve mükerrer yardımların engellenmesine yönelik kurumlararası veri paylaşımı sadece TC Kimlik Numarası ile saniyelerle ifade edilen bir zaman diliminde yapılmaya başlanmıştır. Gereksiz yazışmalar ortadan kaldırılmış, SYD Vakıflarının iş yükü azaltılarak sosyal incelemeye daha fazla zaman ayrılmaya başlanmış ve bürokratik süreçler elemeine edilerek aylık ortalama 1 milyon evrak ortadan kaldırılmıştır. Sosyal yardımların **gerçek ihtiyaç sahiplerine** ve **daha geniş bir kitleye** ulaşması sağlanarak kamu kaynaklarının etkin kullanılmasına katkıda bulunulmuştur.

SOYBİS Projesinin hayata geçirilmesi çalışmalarında emeği geçen herkese takdir ve tebriklerimi sunar; SOYBİS vasıtasıyla başlatılan “Tek Tuşta Hizmet Döneminin” SYD Vakfı çalışanlarına, vatandaşlarımıza ve ülkemize hayırlı olmasını temenni ederim.

Hayati YAZICI
Devlet BAKANI



SUNUŞ



Sağlıklı bir toplumsal yapının, toplumsal refah ve huzurun sağlanmasında büyük rolü olan yoksullukla mücadele, oldukça önemli ve hassas bir alandır. Bu denli önemli ve hassas bir alanda ülkenin önde gelen bir kurumu olmak ise, SYDGM'nin yürüttüğü faaliyetlerin değerini ve doğurduğu sonuçların tüm toplumdaki etkisini daha çok artırmakta, aynı zamanda faaliyetlerimize olan kamuoyu ilgisinin de sürekli ve canlı kalmasını sağlamaktadır. Kuşkusuz bu kamuoyu ilgisi hâlihazırda yürüttüğümüz faaliyetlerin her geçen gün daha iyiye götürülmesi ve etkin kılınması için motive edici olmaktadır.

Bu motivasyon, 19. yüzyılda insanlığın sahip olduğu toplam bilgi birikiminden daha fazlasının bir günde transfer edildiği günümüz dünyasında, değişim ve dönüşüme ayak uydurulması ve “Bilgi Çağı”nın gereklerinin yerine getirilmesi konusunda bizleri zorlamaktadır.

Hiç şüphe yok ki, söz konusu dönüşüme ayak uydurmanın ve gerek SYDV çalışanlarının gerekse sosyal yardım yararlanıcılarının gereksiz iş yüklerinden, yazışmalardan, bürokrasiden ve zaman kayıplarından kurtarılmasının en dikkate değer yolu, “e-Devlet” uygulamalarına öncelik verilmesi ve mümkün olan en kısa sürede elektronik hizmetlerin hayata geçirilmesidir.

Bu bilinçten hareketle, SYDGM Genel Müdürü olarak göreve başladıktan sonra bahsi geçen değişim sürecinde yeni projeler geliştirebilecek daha da önemlisi ekip çalışması ile bunları hayata geçirebilecek bir birime ihtiyaç olduğu kanaatine vardık ve Strateji Geliştirme Müdürlüğü bünyesinde yeni bir yapılanmaya giderek çalışma arkadaşlarımızla vizyonumuzu paylaştık.



Gelinen noktada bu vizyonun ürünü olan “**Sosyal Yardım Bilgi Sistemi (SOYBİS)**” ortaya çıkmıştır. Bütünleşik Sosyal Yardım Hizmetleri Projesinin alt yapısı oluşturularak TÜBİTAK’a yeni bir açılım sağlayacak ve sosyal yardım alanında hizmet sunan kurumlar arasındaki online veri paylaşımının temelini teşkil edecek olan SOYBİS ile ülkemizin sosyal politika uygulamalarında yeni bir dönem başlatılmıştır.

SOYBİS Projesinin temeli esas itibarıyla ocak 2009’da Kimlik Paylaşım Sistemi’nin SYD Vakıflarının kullanımına sunulması ile atılmıştır. Başlangıçta sadece sosyal yardım başvurusu yapan vatandaşlarımızın Nüfus Kayıt Örneklerinin alınmasına yönelik açılan sistem, şubat 2009’dan itibaren ilgili kurumların da entegre edilmesi ile birlikte sosyal yardım başvurusu yapan vatandaşlarımızın **muhtaçlıklarını ve kişisel verilerini** merkezi veri tabanlarından temin/tespit etme ve mükerrer yardımların önlenmesine yönelik olarak **kurumlararası (online) veri paylaşımını sağlama** amaçlarına hizmet eden ve SYDGM tarafından 6 aylık çalışma ile **hayata geçirilen bir e-Devlet uygulaması** haline gelmiştir. **Hâlihazırda sistem aktif durumda olup 8 ayı kurumdandan 22 ayı sorgulama saniyelerle ifade edilen kısa bir süre içinde yapılabilmektedir.**

Mesai mefhumu tanımaksızın amatör bir ruhla profesyonel bir çalışma neticesinde SOYBİS’in hayata geçirilmesi ile birlikte, sosyal yardım başvurusu yapan vatandaşlarımızın muhtaçlık sorgulaması merkezi veri tabanları kullanılmak suretiyle bizzat **SYDV’ler tarafından** yapılmaya başlanmış; bireyler muhtaçlıklarını ispatlama külfetinden kurtarılmış; sosyal yardım başvurusu yapan vatandaşların tek tek kamu kurumlarını dolaşarak durumları ile ilgili evrak toplamasının önüne geçilmiş; **sadece Nüfus Cüzdanlarını** ibraz etmek suretiyle yardıma müstahak olup olmadığı belirlenmeye başlanmış; yardıma erişim süreci kısaltılmış; yardımlardan mükerrer yararlanmanın önüne geçilmiş; SYD Vakıflarında ve ilgili kamu kurumlarında oluşan iş yükü azaltılmış, **aylık ortalama; 1 milyon evrak** ortadan kaldırılmış, **2 milyon TL’nin** vatandaşlarımızın cebinde kalması sağlanmış ve **251 ağacın kesilmesi** engellenmiştir.



Esas itibarıyla SOYBİS'in önemi, muhtaçlık tespiti ve mükerrer yardımların engellenmesi gibi kompleks sorunların basit bir e-Devlet uygulaması ile aşılmasında yatmaktadır. Zira, SOYBİS SYD Vakfı çalışanlarımız tarafından da hatırı sayılacak bir kabul görmüştür. Bu durum sistemin kullanım istatistiklerinde de kendini göstermektedir. Temmuz 2009 itibarıyla 2.393 SYD Vakfı çalışanı tarafından kullanılan sistemde 570 bin kişinin sorgulaması yapılmıştır.

Özetle **insan odaklı bir anlayışla** kamudan kamuya ve vatandaşa sunulan hizmetlerin hızlandırılması ve kalitesinin artırılması vizyonuyla **tamamen öz kaynaklarla** (personel, bilgi, donanım vs.) hayata geçirilen SOYBİS ile muhtaçlık tespitinde ve mükerrer yardımların engellenmesinde **“Tek Tuşta Hizmet Dönemine”** geçilmiş ve ülkemizin e-devlet uygulamaları vasıtasıyla yürüttüğü e-dönüşüm sürecine katkıda bulunulmuştur.

SOYBİS Projesinin hayata geçirilmesi çalışmalarında bizlerden desteğini esirgemeyen başta Sayın Bakanımız ve Fon Kurulu üyeleri olmak üzere, bizlere online bilgi sağlayan kamu kurumlarının değerli yöneticilerine şükranlarımı sunar ve birlikte çalışabilirlik örneği olarak gördüğümüz SOYBİS'in, SYD Vakfı çalışanlarına, vatandaşlarımıza ve ülkemize hayırlı olmasını temenni ederim.

Aziz YILDIRIM
Genel Müdür



SOSYAL YARDIM BİLGİ SİSTEMİ

(SOYBİS)

“Tek Adımda Hizmetten Tek Tuşta Hizmet Dönemine Geçiş”

Sosyal yardımların sunumunda ihtiyaç duyulan **muhtaçlık tespitinde** ve sosyal yardımlardan **mükerrer yararlanmanın engellenmesinde** “*Tek Tuşta Hizmet*” dönemi başlamıştır. Sosyal Yardımlaşma ve Dayanışma Genel Müdürlüğüne 6 aylık yoğun bir çalışma sonucunda geliştirilen “**Sosyal Yardım Bilgi Sistemi (SOYBİS)**” ile sosyal yardım hizmetlerinin yürütülmesinde yeni bir çığır açılmıştır.

Sosyal Yardım Bilgi Sistemi (SOYBİS) nedir?

Sosyal Yardım Bilgi Sistemi (SOYBİS), sosyal yardım başvurusu yapan vatandaşlarımızın **muhtaçlıklarını ve kişisel verilerini** merkezi veri tabanlarından temin/tespit etme ve mükerrer yardımların önlenmesine yönelik olarak **kurumlar arası (online) veri paylaşımını sağlama** amacıyla SYDGM tarafından 6 aylık çalışma ile **hayata geçirilmiş bir e-Devlet uygulamasıdır.**



Sosyal Yardım Bilgi Sistemi (SOYBİS)'nde hangi hizmetler sunulmaktadır?

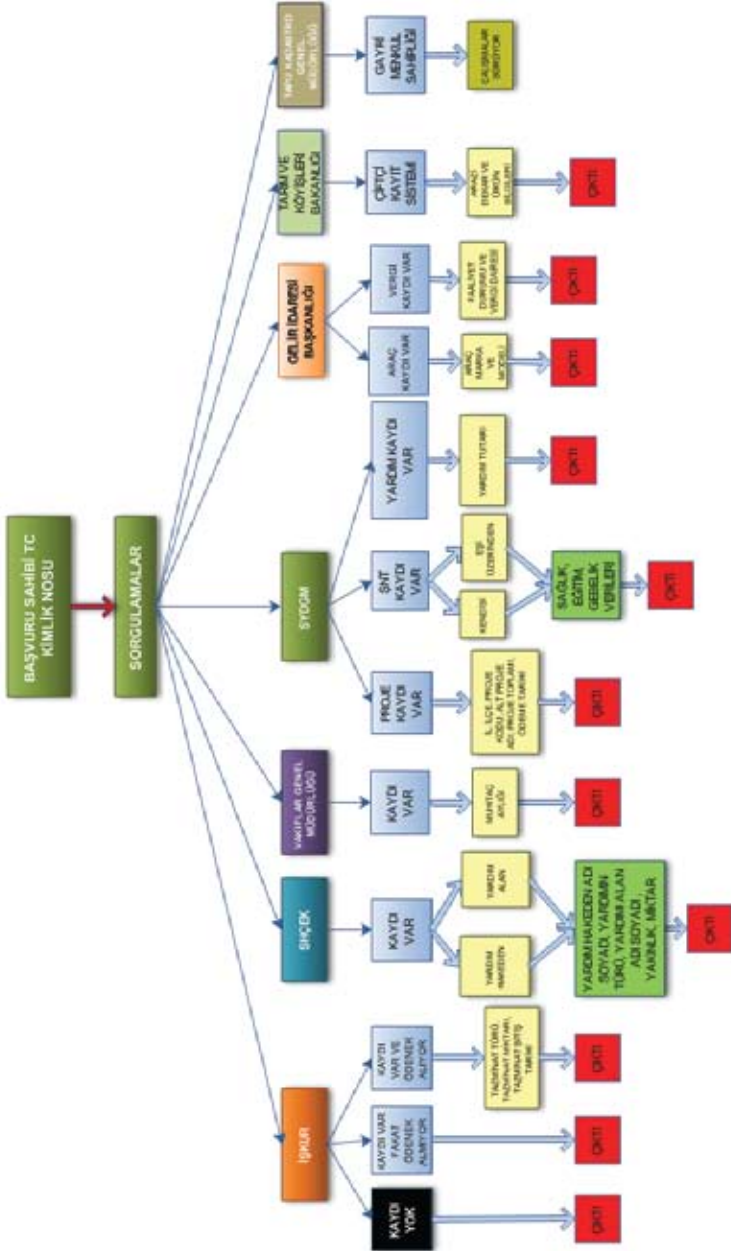
Sosyal Yardım Bilgi Sistemi vasıtasıyla sosyal yardım başvurusu yapan vatandaşlarımızın **online olarak** TC Kimlik Numaraları vasıtasıyla:

- İçişleri Bakanlığı Nüfus ve Vatandaşlık İşleri Genel Müdürlüğü MER-NİS veritabanından **adres bilgileri, nüfus-aile-kişi kayıt örnekleri ve olay bilgileri,**
- İŞKUR veri tabanından kişinin **İŞKUR'a kaydının olup olmadığı, İşsizlik Sigortası, Kısa Çalışma Ödeneği ve İş Kaybı Tazminatı** alıp almadığına ilişkin bilgileri,
- Vakıflar Genel Müdürlüğü veri tabanından kişinin **Muhtaç Aylığı** alıp almadığına ilişkin bilgileri,
- Sosyal Hizmetler ve Çocuk Esirgeme Kurumu Genel Müdürlüğü veritabanından kişinin **Evde Bakım Aylığı** alıp almadığına ilişkin bilgileri,
- Sosyal Yardımlaşma ve Dayanışma Genel Müdürlüğü veri tabanlarından **kişinin Şartlı Nakit Transferi, Gelir Getirici Proje ve Diğer Yardımlardan yararlanıp yararlanmadığına ilişkin bilgileri,**
- Sosyal Güvenlik Kurumu veritabanından kişinin **Sosyal Güvencesinin olup olmadığı, sağlık hizmetlerinden yararlanıp yararlanmadığı ve 2022 sayılı Kanuna göre Maaş (yardım) alıp almadığına ilişkin bilgileri,**
- Gelir İdaresi Başkanlığı veri tabanından kişinin **Vergi Mükellefiyeti ve üzerine kayıtlı aracı olup olmadığına ilişkin bilgileri,**
- Tarım ve Köy İşleri Bakanlığı Çiftçi Kayıt Sisteminden de kişinin **Arazi Varlığı, Ekili Arazi Varlığı, Tarımsal Desteklerden yararlanıp yararlanmadığı ve büyükbaş/küçükbaş hayvan sayısına ilişkin verileri temin edilmektedir.**

Hâlihazırda sistem aktif durumda olup 8 başlık altında 22 ayrı sorgulama saniyelerle ifade edilen kısa bir süre içinde yapılabilmektedir.



SYDGM - SOSYAL YARDIM BİLGİ SİSTEMİ SORGULAMALARI



Sosyal Yardım Bilgi Sistemi (SOYBİS) ile elde edilen kazanımlar nelerdir?

Sosyal Yardım Bilgi Sisteminin hizmete sunulmasıyla birlikte:

1. Yardım başvurusu yapan vatandaşlarımızın muhtaçlıkları merkezi veri tabanları kullanılmak suretiyle bizzat **devlet tarafından** yapılmaya başlanmış; bireyler muhtaçlıklarını ispatlama külfetinden kurtarılmıştır,
2. Yardım başvurusu yapan vatandaşların tek tek kamu kurumlarını dolaşarak durumları ile ilgili evrak toplamasının önüne geçilmiş; **sadece Nüfus Cüzdanlarını** ibraz etmek suretiyle yardıma müstahak olup olmadığı belirlenmeye başlanmıştır,
3. Yoksul vatandaşlarımızın **yardıma erişim süreci kısaltılmıştır**,
4. Kamu kurumları tarafından **mükerrer yardım verilmesi engellenmiş**; sosyal yardımların gerçek ihtiyaç sahiplerine ve daha geniş bir kitleye ulaşması sağlanmıştır,
5. Yardım başvurusu yapan vatandaşlarımızın durumları ile ilgili belge talebinde buldukları kamu kurumlarında oluşan **iş yükü azaltılmıştır**,
6. SYD Vakıflarında yaşanan yoğunluk giderilerek, Vakıf çalışanlarının sosyal inceleme (hane ziyareti) yapmaları için ayırdıkları zaman artırılmıştır,
7. Kamu kurumları arasında mükerrer yardımların engellenmesine yönelik yapılan yazışmalar ortadan kaldırılarak **bürokrasi en aza** indirilmiş ve kamu kaynaklarının etkin kullanılmasına katkıda bulunulmuştur,
8. Etkin sosyal yardım politikaları geliştirilmesine yönelik gereken sağlıklı istatistiki bilgi için alt yapı oluşturulmuştur,
9. **SYDGM**, ülkemizin e-devlet uygulamaları vasıtasıyla yürüttüğü e-dönüşüm sürecine, **SOYBİS** ile katkıda bulunmuştur.



Sosyal Yardım Bilgi Sisteminden önce süreç nasıl işliyordu?

Sosyal Yardım Bilgi Sisteminin ortaya çıkardığı katma değeri anlayabilmek için SOYBİS öncesi duruma bakmakta fayda bulunmaktadır. SOYBİS sistemi kullanılmaya başlanmadan önce, sosyal yardım başvurusu yapan kişilerin muhtaçlığının belgelenmesi için vatandaşların söz konusu kamu kurumlarını ya **tek tek dolaşması** ya da **Tek Adımda Hizmet Ofislerini** kullanması gerekiyordu. Ayrıca sosyal yardımlardan mükerrer yararlanmanın engellenmesi için kurumlar arası yazışmaların yapılması gerekiyordu. Vatandaşların kamu kurumlarını tek tek dolaşarak evrak toplaması için en azından 3-5 gün zaman harcaması ve ulaşım masraflarına katlanması; Tek Adımda Hizmet Ofislerinde işlemlerin tekemmül etmesi için ise en azından 15-20 gün süreye ihtiyaç duyulmaktaydı. SOYBİS'in hayata geçirilmesi ile birlikte **aylık olarak yaklaşık 1 Milyon evrak** ortadan kaldırılmış, **2 Milyon TL** yol parası vatandaşın cebinde kalmış ve en önemlisi ortalama **başvuru süresi** 3 ile 15 günden **birkaç dakikaya** indirilmiştir.



Sosyal Yardım Bilgi Sistemi (SOYBİS) hayata geçirilmeden önce muhtaçlık tespitinde hangi evraklar talep edilmekteydi?

SYD Vakıfları arasında farklılıklar görülmekle birlikte, SOYBİS hizmete açılmadan önce sosyal yardım başvurusunda bulunan vatandaşlarımızdan yardımın türüne göre aşağıda sayılan belgeler talep edilmekteydi. SOYBİS ile birlikte kişinin sadece TC Kimlik numarasını ibraz etmesi yeterli hale gelmiştir.

- Aile Kayıt Örneği,
- Nüfus Aile Kayıt Örneği,
- Öğrenci Belgesi,
- Nüfus Cüzdanı Fotokopisi,
- Adres Bilgileri,
- Araç Sahipliği Durumuna İlişkin Belge,
- Vergi Mükellefiyetine İlişkin Belge,
- Arazi Varlığına İlişkin Belge,
- Tarımsal Desteklere İlişkin Belge,
- Sosyal Güvenlik Durumuna İlişkin Belge,
- 2022 Maaşına İlişkin Belge,
- Küçükbaş/ Büyükbaş hayvan sahipliğine ilişkin belge,
- SHÇEK'den yardım alınıp alınmadığına ilişkin belge,
- Vakıflar Genel Müdürlüğü'nden yardım alınıp alınmadığına ilişkin belge,
- Gayrimenkul Sahipliğine İlişkin Belge,
- İşsizlik Ödeneği alınıp alınmadığına ilişkin belge,
- Yardımın niteliğine ilişkin uygun görülen diğer belgeler.

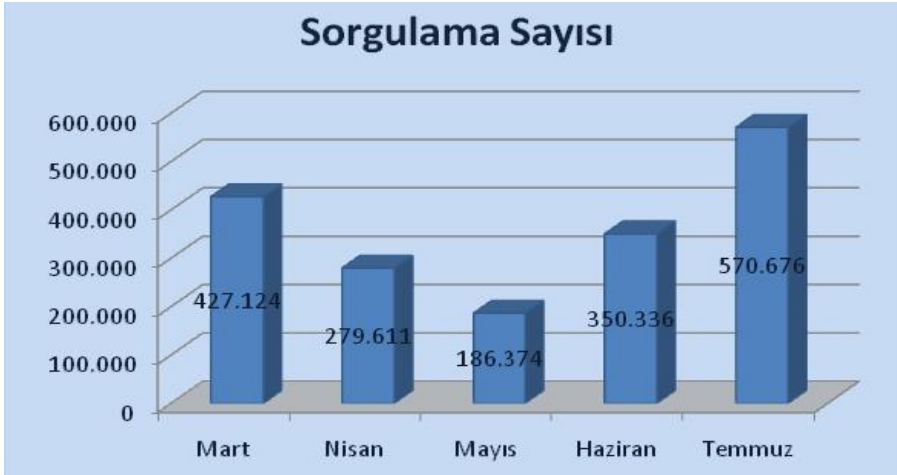


Sosyal Yardım Bilgi Sistemi (SOYBİS) ne kadar sürede hayata geçirilmiştir?

SOYBİS Projesinin temeli esas itibarıyla ocak 2009'da Kimlik Paylaşım Sistemi'nin SYD Vakıflarının kullanımına sunulması ile atılmıştır. Başlangıçta sadece Nüfus Kayıt Örneği alınmasına yönelik açılan sistem şubat 2009'dan itibaren ilgili kurumların da entegre edilmesi ile birlikte Sosyal Yardım Bilgi Sistemine dönüşmüştür. Özetle 6 aylık yoğun bir çalışma neticesinde sistem hayata geçirilmiştir.

Sosyal Yardım Bilgi Sistemi hangi yoğunlukta kullanılmaktadır?

SOYBİS, Sosyal Yardımlaşma ve Dayanışma Vakıflarınca aktif ve yoğun olarak kullanılmaktadır. Ülke Geneline 81 il ve 892 ilçe olmak üzere 973 SYDV'de **2.393 kullanıcı** sistemi aktif olarak kullanmaktadır. Sistemin açıldığı şubat 2009'dan bu yana aylık ortalama 250.000 sorgulama yapılmaktadır. Toplu yardım dönemlerinde sorgu sayısı **750.000'e** çıkmaktadır.



Sosyal Yardım Bilgi Sistemi'nde vatandaşlarımızın kişisel verilerinin güvenliği nasıl sağlanmaktadır?

Sosyal Yardım Bilgi Sistemi (SOYBİS), esas itibarıyla sosyal yardım başvurusu yapan vatandaşlarımızın kişisel verilerinin ilgili kamu kurumlarından temin edilmesi esasına dayanmaktadır. Kuşkusuz bu durum vatandaşlarımızın kişisel verilerinin güvenliğinin sağlanması ihtiyacını doğurmaktadır. Kişisel veri güvenliğinin sağlanması için:

- Sosyal yardım başvurusu yapan vatandaşlardan ilgili sorgulamaların yapılabilmesi için rıza içeren dilekçe alınmaktadır,
- Uygulamayı kullanan tüm son kullanıcıların bireysel kullanıcı adı ve şifreleri bulunmaktadır,
- Sistemden hangi tarihte ve hangi bilgilerle hangi kullanıcı tarafından sorgulama yapıldığı veri tabanında kayıt altına alınmaktadır,
- Bütün sorgular sorgunun kim tarafından ne zaman ve hangi bilgilerle sorgulandığını gösteren barkotlarla kayıt altına alınmaktadır,
- Vakıflarla Genel Müdürlüğümüz arasında oluşturulan VPN (Sanal Özel Ağ) omurga sayesinde söz konusu uygulamaya Vakıflarda bulunan bilgisayarlar dışında erişim yapılamamaktadır,
- Genel Müdürlüğümüz üzerinden sağlanan veri akışı uluslar arası standartlara göre şifrelenmekte ve bu sayede söz konusu verilerin üçüncü şahıslar tarafından elde edilmesi engellenmektedir.





..... **SOSYAL YARDIMLAŞMA VE DAYANIŞMA VAKFI BAŞKANLIĞINA**

Vakfınıza sosyal yardım almak için başvurmuş olup; kişisel bilgilerimin ve muhtaçlığımın tespiti için aşağıda maddeler halinde sayılan sorgulamaların Vakfınızca yapılmasına ve elde edilen bilgilerin yalnızca yardım başvurumun değerlendirilmesi sürecinde kullanılmasına;

İZİN VERİYORUM (Ad-Soyad-Tarih-İmza)

İZİN VERMİYORUM (Ad-Soyad-Tarih-İmza)

A. İçişleri Bakanlığı Nüfus ve Vatandaşlık İşleri Genel Müdürlüğü

1. Nüfus Aile Kayıt Örneği,
2. Aile Kayıt Örneği,
3. Kişi Kayıt Örneği,
4. Olay Bilgileri,
5. Adres Bilgileri,

B. İŞKUR Genel Müdürlüğü

6. İşkur Kaydı,
7. İşsizlik Sigortası Ödeneği,
8. Kısa Çalışma Ödeneği,
9. İş Kaybı Tazminatı,

C. Sosyal Hizmetler ve Çocuk Esirgeme Kurumu Genel Müdürlüğü

10. Evde Bakım Aylığı,
11. Ayni-Nakdi Yardım,

D. Vakıflar Genel Müdürlüğü

12. Muhtaç Aylığı,
13. Kuru gıda yardımı,

E. Gelir İdaresi Başkanlığı

14. Vergi Mükellefiyeti,
15. Araç Sahipliği,

F. Tapu Kadastro Genel Müdürlüğü

16. Gayrimenkul sahipliği,

G. Sosyal Yardımlaşma ve Dayanışma Genel Müdürlüğü,

17. Şartlı Nakit Transferi Bilgileri,
18. Gelir Getirici Proje Bilgileri,
19. Sosyal Yardım Bilgileri (YBB)

H. Tarım ve Köy İşleri Bakanlığı,

20. Çiftçi Kayıt Sistemi Sorgulamaları

İ. Sosyal Güvenlik Kurumu Başkanlığı

21. Sosyal Güvenlik Bilgileri,
22. Sağlık Müstahaklık Bilgileri,
23. 2022 Maaşı Bilgileri,



Sosyal Yardım Bilgi Sistemi'nde yeni hizmetler de sunulacak mıdır?

Sosyoekonomik ve kişisel özellikleri (eğitim, kültür ve maddi) bakımından toplumun en dezavantajlı kesiminde yer alan sosyal yardım yararlanıcılarına yönelik sunulan hizmetleri insan odaklı ve hızlı hale getirmeye yönelik olarak hayata geçirilen ve E-devlet uygulamaları arasında rekor olarak ifade edilebilecek kısa bir sürede hizmete açılan SOYBİS'te önümüzdeki günlerde gayrimenkul, yeşil kart ve burs(kredi) sorgulama bölümlerine de yer verilecektir. Mevduat bilgilerinin SOYBİS'te gösterilmesine yönelik çalışmalar da sürdürülmektedir.

SOYBİS özel sektöre ihale edilseydi kamuya maliyeti ne olurdu?

Tamamen öz kaynaklar kullanılarak 6 aylık bir çalışma ile hayata geçirilen SOYBİS projesi, özel sektöre ihale edilmiş olsaydı en iyi ihtimalle 1 yıllık çalışma ve 1.3 milyon TL kaynak kullanılarak gerçekleştirilebilirdi. Zira firmanın SYDGM'nin yürüttüğü iş ve işlemleri öğrenmesi, ihtiyaç analizi yapması, ilgili kurumların teknik kapasitelerini incelemesi en az 6 aylık bir süreyi gerektirecektir. Aşağıdaki tabloda yazılım, donanım ve personel giderlerine ilişkin özel bir firmanın yaklaşık maliyet hesabı verilmiştir.

	Adedi	Brüt Maaş	Süre	Toplam Maliyet
Proje Yöneticisi	1	6.500,00 TL	12	78.000,00 TL
Proje Asistanı	1	6.000,00 TL	12	72.000,00 TL
Proje Danışmanı	2	6.000,00 TL	12	144.000,00 TL
Bilgisayar Mühendisi	5	5.000,00 TL	12	300.000,00 TL
DONANIM	DONANIM GİDER	ARA TOPLAM		594.000,00 TL
DİSK ÜNİTESİ	83.600,00 TL	ŞİRKET KARI (%50)		297.000,00 TL
SUNUCU	60.800,00 TL	DONANIM		224.400,00 TL
YAZILIM LİSANSLARI	50.000,00 TL	DİĞER		30.000,00 TL
DONANIM DİĞER	30.000,00 TL	ARA TOPLAM		1.145.400,00 TL
DONANIM TOPLAM GİDER	224.400,00 TL	KDV (%18)		206.172,00 TL
		TOPLAM		1.351.572,00 TL



SOYBİS'in ortaya çıkardığı katma değer ne kadardır? (Mayıs-Haziran-Temmuz 2009)

Belgeler	Belge Maliyeti	Belge Edinme Süresi Kendi	Tek Adım Hizmet Ofisleri Kırtasiye	Kendi Kırtasiye	Belge Edinme Süresi Tek Adım Hizmet Ofisleri	Varesa Ulaşım Masrafı Şehir İçi	Varesa Ulaşım Masrafı Şehir - Köy	Vakıf Personelinin Harcağı Süre
Olaylı Nüfus kayıt Örneği	2.50 TL		1	1		1,70 TL		00:05:00
SSK KENDİ	0,00 TL							00:05:00
BAĞKUR KENDİ	0,00 TL			1				00:05:00
EM-SAN KENDİ	0,00 TL							00:05:00
2022 KENDİ	0,00 TL							00:05:00
SSK EŞİ	0,00 TL			1		1,70 TL		00:05:00
BAĞKUR EŞİ	0,00 TL							00:05:00
EM-SAN EŞİ	0,00 TL	5 GÜN	1		20 GÜN		5,00 TL	00:05:00
2022 EŞİ	0,00 TL							00:05:00
SYDGM YARDIMLARI KENDİ	0,00 TL			1				00:05:00
SYDGM YARDIMLARI EŞİ	0,00 TL			1		1,70 TL		00:05:00
İSKUR	0,00 TL			1		1,70 TL		
YAKIHLAR GENEL MÜDÜRLÜĞÜ	0,00 TL			1		1,70 TL		
ŞHÇEK	0,00 TL			1		1,70 TL		
MALİYE BAKANLIĞI ARAÇ VE VERGİ	0,00 TL			1		1,70 TL		
İKAME TGAH İLMLİ HABERİ	2,50 TL		1	1		0,00 TL		
TARIM BAKANLIĞI						1,70 TL		
TAPU						1,70 TL		
BİR KİŞİ TOPLAM MALİYET:	5,00 TL	5	3	9	20	13,60 TL	5,00 TL	00:50:00
Yaratılanlar sayısı								Ortalama 1 saat
50.000 usü kent	669410		2.008.230		13.388.200			669.410
50.000 usü kır	172.218		516.654		3.444.360			172.218
50.000 altı kent	118.028	590.140,00 TL	590.140	1.062.252		1.605.180,80 TL	861.090,00 TL	118.028
50.000 altı kır	150.565	752.825,00 TL	752.825	1.355.085		2.047.694,00 TL	752.825,00 TL	150.565
TOPLAM	5.551.105,00 TL	1.342.965 GÜN	2.524.884	2.417.337	16.832.560 GÜN	3.652.864,80 TL	1.613.915,00 TL	138.777 GÜN
TOPLAM MALİYET TL	10.817.884,80 TL							
MAYIS-HAZİRAN, TEMMUZ 2009	4.942.221							
TOPLAM MALİYET MİRTASİYE								
MAYIS-HAZİRAN, TEMMUZ 2009								
AGAÇ TASARRUFU (1 AGAÇTAN								
ORTALAMA 4.000 SAYFA KAĞIT								
ÜRETİLMEKTEDİR.)	1.236							
MAYIS-HAZİRAN, TEMMUZ 2009								



Sosyal Yardım Bilgi Sistemi Nasıl Kullanılmaktadır?

Nasıl anlaşılmalıdır?



Sosyal Yardım Bilgi Sistemine her kullanıcı kendisi için özel olarak oluşturulmuş şifre ve kullanıcı adıyla girmektedir. Söz konusu giriş ekranında hizmetin hangi server'dan sunulduğu ve aktif kullanıcı sayısı bilgileri de bulunmaktadır.



T.C. BAŞBAKANLIK
SOSYAL YARDIMLAŞMA VE DAYANIŞMA
GENEL MÜDÜRLÜĞÜ
SOSYAL YARDIM BİLGİ SİSTEMİ (SOYBİS)

SOSYAL YARDIMLAŞMA VE DAYANIŞMA GENEL MÜDÜRLÜĞÜ

Farklı kriterlere göre sorgulamaya imkan veren "Menu"

Bu alana T.C. Kimlik numarası girilir

Sorgulama sırasında saldırgan önlemek için rastgele üretilen Güvenlik Kodu alttaki alana girilir.

Menü

- * T.C. Kimlik No ile Nüfus Kayıt Örneği ve Adres Sorgulama
- * Kişi Bilgisi ile T.C. Kimlik No Sorgulama
- * Nüfus Kayıt Yen Bilgileri ile Nüfus Kayıt Örneği Sorgulama
- * Yabancı Kimlik No ile Yabancı Kişi Bilgisi Sorgulama
- * Yabancı Kişi Bilgileri ile Yabancı Kimlik No Sorgulama
- * T.C. Kimlik No ile Nüfus Cüzdanı Bilgilerini Doğrulama
- * Kayıp Nüfus Cüzdanı Bilgisi Sorgulama
- * Raporu Barkod Numarasından Sorgula
- * Raporu T.C. Kimlik Numarasından Sorgula
- * Şifre Değiştir
- * Çıkış

Kimlik Numarasından Sorgula

T.C. Kimlik Numarası:

Güvenlik Kodu:

Nüfus Kayıt Örneği:

Eski Eşi:

Nüfus Olay Bilgileri:

Adres Bilgisi:

Onay:

T.C. BAŞBAKANLIK
SOSYAL YARDIMLAŞMA VE DAYANIŞMA
GENEL MÜDÜRLÜĞÜ
SOSYAL YARDIM BİLGİ SİSTEMİ (SOYBİS)

SOSYAL YARDIMLAŞMA VE DAYANIŞMA GENEL MÜDÜRLÜĞÜ

Nüfus kayıt örneği seçilebilir. Kişi Kayıt Örneği Aile Kayıt Örneği Nüfus Aile Kayıt Örneği

Sorgulanan kişinin eski eşi varsa bilgilere burseçenek seçilerek ulaşılabilir.

Gerekli kriterlere göre sorgulama yapmak için tıklar

Yapılan sorgulamaya ait raporun PDF dokümanı olarak alınmasını sağlar.

Menü

- * T.C. Kimlik No ile Nüfus Kayıt Örneği ve Adres Sorgulama
- * Kişi Bilgisi ile T.C. Kimlik No Sorgulama
- * Nüfus Kayıt Yen Bilgileri ile Nüfus Kayıt Örneği Sorgulama
- * Yabancı Kimlik No ile Yabancı Kişi Bilgisi Sorgulama
- * Yabancı Kişi Bilgileri ile Yabancı Kimlik No Sorgulama
- * T.C. Kimlik No ile Nüfus Cüzdanı Bilgilerini Doğrulama
- * Kayıp Nüfus Cüzdanı Bilgisi Sorgulama
- * Raporu Barkod Numarasından Sorgula
- * Raporu T.C. Kimlik Numarasından Sorgula
- * Şifre Değiştir
- * Çıkış

Kimlik Numarasından Sorgula

T.C. Kimlik Numarası:

Güvenlik Kodu:

Nüfus Kayıt Örneği:

Eski Eşi:

Nüfus Olay Bilgileri:

Adres Bilgisi:

Onay:





T.C. BAŞBAKANLIK
SOSYAL YARDIMLAŞMA VE DAYANIŞMA
GENEL MÜDÜRLÜĞÜ

SOSYAL YARDIM BİLGİ SİSTEMİ
(SOYBİS)



Menu	Kimlik Numarasından Sorgula																		
<ul style="list-style-type: none"> • T.C. Kimlik No ile Nüfus Kayıt Örneği ve Adres Sorgulama • Kişi Bilgisi ile T.C. Kimlik No Sorgulama • Nüfus Kayıt Yeri Bilgileri ile Nüfus Kayıt Örneği Sorgulama • Yabancı Kimlik No ile Yabancı Kişi Bilgisi Sorgulama • Yabancı Kişi Bilgileri ile Yabancı Kimlik No Sorgulama • T.C. Kimlik No ile Nüfus Cüzdanı Bilgilerini Doğrulama • Kayıp Nüfus Cüzdanı Bilgisi Sorgulama • Raporu Barkod Numarasından Sorgula • Raporu T.C. Kimlik Numarasından Sorgula • Şifre Değiştir • Çıkış 	<table style="width: 100%; border-collapse: collapse;"> <tr> <td style="width: 20%;">T.C. Kimlik Numarası</td> <td style="width: 80%;">33 []</td> </tr> <tr> <td>Güvenlik Kodu</td> <td>960562</td> </tr> <tr> <td>Nüfus Kayıt Örneği</td> <td>960562</td> </tr> <tr> <td>Nüfus Kayıt Örneği</td> <td>Nüfus Aile Kayıt Örneği</td> </tr> <tr> <td>Eski Eki</td> <td><input checked="" type="checkbox"/> Eski Eki</td> </tr> <tr> <td>Nüfus Olay Bilgileri</td> <td><input type="checkbox"/> Nüfus Olay Bilgileri</td> </tr> <tr> <td>Adres Bilgisi</td> <td><input type="checkbox"/> Adres Bilgisi</td> </tr> <tr> <td>Onay</td> <td><input type="checkbox"/> Sorgulama için dilekçe alınmıştır.</td> </tr> <tr> <td></td> <td style="text-align: center;"> <input type="button" value="Sorgula"/> <input type="button" value="Raporla"/> </td> </tr> </table> <p style="text-align: center; background-color: #f00; color: white; padding: 5px;">Sorgulama için ilk önce onay kutucuğuna işaretleyiniz.</p> <div style="background-color: yellow; padding: 10px; border: 1px solid black; margin: 10px auto; width: 80%;"> <p>Sorgulama yapabilmek için başvuran şahsın sorguya izin verdiğine dair Dilekçenin alınması gerekmektedir. Dilekçe alınarak gerekli kutucuk tıklanmaz ise alttaki uyarı yazısı gelir ve sorgulamaya izin verilmez.</p> </div>	T.C. Kimlik Numarası	33 []	Güvenlik Kodu	960562	Nüfus Kayıt Örneği	960562	Nüfus Kayıt Örneği	Nüfus Aile Kayıt Örneği	Eski Eki	<input checked="" type="checkbox"/> Eski Eki	Nüfus Olay Bilgileri	<input type="checkbox"/> Nüfus Olay Bilgileri	Adres Bilgisi	<input type="checkbox"/> Adres Bilgisi	Onay	<input type="checkbox"/> Sorgulama için dilekçe alınmıştır.		<input type="button" value="Sorgula"/> <input type="button" value="Raporla"/>
T.C. Kimlik Numarası	33 []																		
Güvenlik Kodu	960562																		
Nüfus Kayıt Örneği	960562																		
Nüfus Kayıt Örneği	Nüfus Aile Kayıt Örneği																		
Eski Eki	<input checked="" type="checkbox"/> Eski Eki																		
Nüfus Olay Bilgileri	<input type="checkbox"/> Nüfus Olay Bilgileri																		
Adres Bilgisi	<input type="checkbox"/> Adres Bilgisi																		
Onay	<input type="checkbox"/> Sorgulama için dilekçe alınmıştır.																		
	<input type="button" value="Sorgula"/> <input type="button" value="Raporla"/>																		





T.C. BAŞBAKANLIK
SOSYAL YARDIMLAŞMA VE DAYANIŞMA
GENEL MÜDÜRLÜĞÜ



SOSYAL YARDIM BİLGİ SİSTEMİ
(SOYBİS)

Menu

- * T.C. Kimlik ile nüfus kayıt örneği ve adres sorgulama
- * Kişi Bilgisi ile T.C. Kimlik ile Sorgulama
- * Nüfus Kayıt Yeri Bilgileri ile Nüfus Kayıt Örneği Sorgulama
- * Yabancı Kimlik ile Yabancı Kişi Bilgisi Sorgulama
- * Yabancı Kişi Bilgisi ile Yabancı Kimlik ile Sorgulama
- * T.C. Kimlik ile nüfus cüzdanı bilgilerini doğrulama
- * Kayıp nüfus cüzdanı bilgileri sorgulama
- * Raporu Banked Numarasından Sorgulama
- * Raporu T.C. Kimlik Numarasından Sorgulama
- * Şifre Değiştir
- * Çıkış

Kimlik Numarasından Sorgula

T.C. Kimlik Numarası:

Güvenlik Kodu: 309804

Nüfus Kayıt Örneği: Nüfus Adı Kayıt Örneği:

Eski Eşi:

Nüfus Olay Bilgileri:

Adres Bilgisi:

Olay: Sorgulama için Şlekeçe alınmıştır.

Memris Sisteminden kişinin nüfus bilgileri sorgulanmaktadır.

Nüfus Kayıt Yeri Bilgileri

Kişi Bilgileri	Nüfusa Kayıtlı Diğer Yer Bilgileri
Adı Soyadı: ERSİN	İl Adı: NEŞEİR
Baba Adı Soyadı: []	İlçe Adı: []
Anne Adı Soyadı: []	Mahalle/Köy: []
Doğum Yeri: ANKARA	Çift No: []
Doğum Tarihi: 20/ []	Aile Sıra No: []
Cinsiyeti: ERKEK	Birey Sıra No: []
Durumu: AÇIK	Olay Tarihi Bilgileri
Medeni Hali: EVLİ	Tescil Tarihi: 7/6/1582
Dini: BİLİNMEYEN	Evlence Tarihi: 25/ []
Ölüm Tarihi: []	Beşanma Tar: []

SGK Bilgileri

	Çalışan	Emekli	Provizyon
SSK(kentli)	SSK Kaydına Ulaşmıştır. Prim Ödenen Son Dönem:12/2005 Çıkış Tarihi: 31/12/2005	SSK Emekli Kaydı Yoktur..	Müstehak Değildir.
Bağkur	Çalışan Çalışan Kaydı Yoktur..	Emekli Emekli Kaydı Yoktur..	Borç Borç Kaydı Yoktur.
Emekli Sandığı	Çalışan EM-SAN a Kayıtlı Çalışan Durum:Aktif Sağlık Güvencesi:SAY-2000(Muhasebat)	Emekli	EM-SAN Emekli Kaydı Yoktur..
2022	2022 Kaydı Yoktur..		
SSK(eş)	SSK Kaydına Ulaşmıştır. Prim Ödenen Son Dönem:9/2007 Çıkış Tarihi: 05/09/2007	SSK Emekli Kaydı Yoktur..	Müstehak Değildir.
Bağkur	Çalışan Çalışan Kaydı Yoktur..	Emekli Emekli Kaydı Yoktur..	Borç Borç Kaydı Yoktur.
Emekli Sandığı	Çalışan EM-SAN a Kayıtlı Çalışan Durum:Aktif Sağlık Güvencesi:SAY-2000(Muhasebat)	Emekli	EM-SAN Emekli Kaydı Yoktur..
2022	2022 Kaydı Yoktur..		

SYDGM Kaynaklı Bilgiler

SNT	Şartlı Nakit Transferi'nde Kaydı Yoktur.	Kişinin SYDGM'den aldığı yardımlar garantilenmektedir.
YBB	Yardım Bilgi Bankası Kaydı Yoktur.	
Projeler	Gelir Getirici Projelerde Kaydı Yoktur.	

Kişi ve eşinin aynı SGK bilgileri sistem tarafından sorgulanmakta, aktif bir bi giye rastlanırsa o bar pembe hale gelmektedir.



Kişi Varlık Bilgileri					
İşkur	İşkur a Kaydı Yoktur.				
Vakıflar Gen. Müd.	Muhtaç Aylığı Almamaktadır				
SHÇEK	SHÇEK Veri Kaydı Yoktur..				
Araç Bilgileri	Araç Kayıt Bilgisi Yoktur..				
Mükellefiyet Sorgulama					
Vergi No	Vergi D. Kodu	Vergi D. Adı	Şirket Türü	Faaliyet/Terk	Heslek Bilg.
169		HİTİT	Gerçek	Faal	-Potansiyel Hük.
Çiftçi Kayıt Sistemi	CKS Bilgisi Yoktur..				
Kişi Yakın Bilgileri					
BSN	Yakınlık	T.C. Kimlik No	Adı	Soyadı	Doğum Tarihi
16	Kendisi	33	ERSİN		20/
12	Babası	33			1/
15	Annesi	33			14/
17	Kardesi	33	NESRİN		28/
23	Esi	12	YASEHİN		22/
Olay Bilgileri					
BSN	Yakınlık	Olay Tarihi	Olay Adı	Olay Açıklaması	
16	Kendisi	25/8/2007	Evlenme	KEÇİÖREN BELEVL.MEM.	
15	Annesi	29/7/1981	Evlenme		
15	Annesi	29/7/1981	Evlenme		
23	Esi	25/8/2007	Evlenme		
23	Esi	25/8/2007	Evlenme	KEÇİÖREN BELEVL.MEM.	
Kişi Yerleşim Yeri Adres Bilgileri					
Adres Türü:	İL/İLÇE/NEHİLZİ ADRESİ				
Adres No:					
İl:	ANKARA				
İlçe:	KEÇİÖREN				
Mahalle:	ÇİÇEKLİ MAH.				
CSBN:					
Daş Kapı No:					
İç Kapı No:					

Kişinin üzerine kayıtlı araç olup olmadığı görülmektedir.

Kişinin vergi kaydı olup olmadığı görülmektedir.

Aile Nüfus Kayıt sonuçları görülmektedir.

Aile Olay Bilgileri görülmektedir.

Kişinin diğer Kamu Kurum-Kuruluşlarından yardım alıp almadığı görülmektedir.

Kişinin Çiftçi Kayıt Sisteminde kayıtlı arazisi olup olmadığı görülmektedir.

Adrese Dayalı Nüfus Kayıt sisteminden kişinin adresi görülmektedir.



Nüfus Kayıt Yeri Bilgileri								
Kişi Bilgileri	Nüfusa Kayıtlı Olduğu Yer Bilgileri							
Adı Soyadı: RAMAZAN	İl Adı:							
Baba Adı Soyadı:	İlçe Adı:							
Anne Adı Soyadı:	Mahalle/Köy:							
Doğum Yeri:	Cilt No:							
Doğum Tarihi:	Aile Sıra No:							
Cinsiyeti:	Birey Sıra No:							
Durumu:	Olay Tarih Bilgileri							
Hedeni Hali:	Tescil Tarihi:							
Dini:	Evlenme Tarihi:							
Ölüm Tarihi:	Boşanma Tar.							
SGK Bilgileri								
SSK(KENDİ)	Çalışan	Emekli	Provizyon					
Bağkur	Çalışan	Emekli	Müstehak Değdir.					
Emekli Sandığı	Çalışan	Emekli	Borc					
2022	Durum:Aktif / Emnevi: Malul(%70)	EM-SAN Emekli Kaydı Yoktur..	Borc Tutarı:0					
SSK(EŞ)	Çalışan	Emekli	Provizyon					
Bağkur	Çalışan	Emekli	Müstehak Değdir.					
Emekli Sandığı	Çalışan	Emekli	Borc					
2022	Durum:Aktif / Emnevi: Malul(%40 - %70)	EM-SAN Emekli Kaydı Yoktur..	Borc Kaydı Yoktur.					
YBB	Yardımlar Toplamı: 200,00 TL							
Yardımlar Toplamı:	Yakacak	Betaylar						
200,00 TL	0	Betaylar için Tıklayınız						
SHCEK								
Yardımlı Hakeden T.C. No:	Yardımlı Hakedes Adı	Yardımlı Hakeden Soyadı	Yardımlı Türü	Yardımlı Alan T.C. No	Yardımlı Alan Soyadı	Yardımlı Alan Soyadı	Yakınlığı	Miktar
	RAMAZAN		Evde Bakım		SULTAN		Eşi	477
Araç Bilgileri								
Araç Kayıt Bilgisi Yoktur..								
Hükellehiyet Sorgulama								
Vergi No	Vergi D. Kodu	Vergi D. Adı	Sirket Türü	Faaliyet/ Terk Meslek Bilg.				
569		YILDIRIMBEYAZIT Gerçek	Terk	-KUAFOR VE BERBER HİZMETLERİ(ERKEK)				
Kişi Yakın Bilgileri								
BSN	Yakınlık	T.C. Kimlik No	Adı	Soyadı	Doğum Tarihi			
23	Kendisi	142	RAMAZAN		9/8/			
11	Babası	142			4/3/			
19	Annesi	142			7/6/			
20	Kardesi	425			1/1/			
21	Kardesi	142			1/11/			
35	Kardesi	142			20/10/			
55	Esi	141			8/10/			
60	Kızı	112			19/11/			
61	Oğlu	141			16/6/			
76	Oğlu	141			5/8/			

Şahsın Bağkur Emeklisi olup 542,79 TL maaş aldığı, Bağkur Borcu olmadığı ve %70 Özur durumundan dolayı 2022 maaşı aldığı görülmektedir.

Aynı şahsın eside %40 -%70 Özur durumundan dolayı 2022 maaşı aldığı görülmektedir.

Şahıs SYDGM'den yardım almış durumdadır.

Şahsın eşi 477 TL Evde Bakım aylığı almaktadır.

Şahsın eskiden işlettiği işyeri nedeniyle vergi kaydı vardır.

VAKIF İL	VAKIF İLÇE	YARDIM TİPİ	ÖDEME TARİHİ	YARDIM TÜRÜ	YARDIM MİKTARI
ANKARA	YENİMAHALLE	Nakdi	12.03.2009	GIDA	200,00



Nüfus Kayıt Yeri Bilgileri		Nüfus Kayıtlı Olduğu Yer Bilgileri	
Kişi Bilgileri		İl Adı: SAKARYA	
Adı Soyadı:	ASLAN	İlçe Adı:	KOCAALİ
Baba Adı Soyadı:		Mahalle/Köy:	
Anne Adı Soyadı:		Cilt No:	
Doğum Yeri:		Aile Sara No:	
Doğum Tarihi:		Birey Sıra No:	
Cinsiyeti:		Olay Tarih Bilgileri	
Durumu:		Tesül Tarihi:	
Hedene Hali:		Evlenme Tarihi:	
Dini:		Boşanma Tar.	
Ölüm Tarihi:			
SGK Bilgileri			
SSK(KENDİ)	Çalışan	Emekli	Prvizyon
	SSK Çalışan Kaydı Yoktur..	SSK Emekli Kaydı Yoktur..	Mütehak Değildir.
Bağkur	Çalışan	Emekli	Borç
	BAGKUR a kayıtlıdır. Kişiy e ait birden fazla Baę-Kur Numerası mevcuttur.	Kişiy e Sosyal Güvenlik Müdürlüğüne Yöneliniz.	Borç Kaydı Yoktur.
Emekli Sandığı	Çalışan	Emekli	
	EM-SAN Çalışan Kaydı Yoktur..	EM-SAN Emekli Kaydı Yoktur..	
2022	2022 Kaydı Yoktur..		
SSK(ESİ)	Çalışan	Emekli	Prvizyon
	SSK Çalışan Kaydı Yoktur..	SSK Emekli Kaydı Yoktur..	Mütehak Değildir.
Bağkur	Çalışan	Emekli	Borç
	Çalışan Kaydı Yoktur..	Emekli Kaydı Yoktur..	Borç Kaydı Yoktur.
Emekli Sandığı	Çalışan	Emekli	
	EM-SAN Çalışan Kaydı Yoktur..	EM-SAN Emekli Kaydı Yoktur..	
2022	2022 Kaydı Yoktur..		
Araç Sorgulama			
Araç Tescil Tarihi	Kullanım Şekli	Cins	Marka
14.08.2005 21:00:00	Gayri Ticari	LASTİK TEKERLEKLİ TRAKTÖR	MASSEY FERGUSON
14.02.2005 22:00:00	Gayri Ticari	OTOMOBİL	SKODA
			Model
			2006
			2005
Mükellefiyet Sorgulama			
Vergi No	Vergi D. Kodu	Vergi D. Adı	Şirket Türü
		ALİ FUAT CEBESÖY	Gerçek
			Faaliyet/Terk
			Faaliyet
			Meslek Bilg.
			-BÖREKÇİLER (SEYYAR OLMAYAN)
Çiftçi Kayıt Sistemi			
İşletme Durumu	Üretim Sezonu	Arazi Alan	Arazi Durumu
Gerçek İşletme	2009	51,229 Dekar	Tapulu Arazi
Gerçek İşletme	2009	9,207 Dekar	Tapulu Arazi
Gerçek İşletme	2009	27,556 Dekar	Tapulu Arazi
			Su Durumu
			Kuru
			Ürün
			-Fındık
			-Fındık
			-Fındık

Şahsın Bağkur kayıtlarında bir sorun olduğu ve Sosyal Güvenlik Müdürlüğü'ne yönlendirilmesi gerektiği uyarısı çıkmaktadır.

Şahsın üzerine kayıtlı bir araba ve bir traktör görülmektedir.

Şahsın üzerine kayıtlı dükkanından dolayı vergi kaydı bulunmaktadır.

Şahsın üzerine tapulu arazileri mevcut olup hangi ürünleri zılabildiği görülmektedir.





T.C. BAŞBAKANLIK

SOSYAL YARDIMLAŞMA ve DAYANIŞMA GENEL MÜDÜRLÜĞÜ (STRATEJİ GELİŞTİRME MÜDÜRLÜĞÜ)



SOSYAL YARDIM BİLGİ SİSTEMİNE (SOYBİS) İLİŞKİN TABLO							
Sunulan Hizmetin Adı	Hizmetin Sunumunda Kullanılan Web Uygulaması	Web Uygulaması Hizmette Açılmadan Önce İstenen Evraklar	Web Uygulaması Hizmette Açılmadan Önce İşlem Süresi	Web Uygulaması İçin Veri Çekilen Kurumlar ve Sorgulama Türleri	Web Uygulamasının Açılmasından Sonra İşlem Süresi	Web Uygulaması Hizmette Açıldıktan sonra talep edilen belge	Web Uygulamasının Kullanım Oranı ve Sorgulama Sayısı
Sosyal Yardım Başvularının Ahmması ve Muhtaçlık Tespiti		1-Aile Kayıt Örneği, 2-Nüfus Aile Kayıt Örneği, 3-Öğrenci Belgesi, 4-Nüfus Cüzdanı Fotokopisi, 5-Adres Bilgileri, 6-Araç Sahipliği Durumuna İlişkin Belge, 7-Yerli Mükellefiyetine İlişkin Belge, 8-Arazi Varlığına İlişkin Belge, 9-Tarım Desteklere İlişkin Belge, 10-Sosyal Güvenlik Durumuna İlişkin Belge, 11-2022 Maaşına İlişkin Belge, 12-Kıçıkbaş/Büyükbaş hayvan sahipliğine ilişkin belge, 13-SHÇEK'den yardım alınıp alınmadığına ilişkin belge, 14- Vakıflar Genel Müdürlüğü'nden yardım alınıp alınmadığına ilişkin belge, 15-Gayrimenkul Sahipliğine İlişkin Belge, 16-İşsizlik Ödeneği alınıp alınmadığına ilişkin belge, 17-Yardımanın niteliğine ilişkin uygun görülen diğer belgeler.	Kurumların tek tek dolandırılması halinde 3-5 gün, Tek Adımda Hizmet Ofislerinin kullanılması durumunda 15-20 gün	A. İçişleri Bakanlığı Nüfus ve Vatandaşlık İşleri Genel Müdürlüğü 1. Nüfus Aile Kayıt Örneği, 2. Aile Kayıt Örneği, 3. Kişi Kayıt Örneği, 4. Olay Bilgileri, 5. Adres Bilgileri, B. İŞKUR Genel Müdürlüğü 6. İşkur Kaydı, 7. İşsizlik Sigortası Ödenegi, 8. Kısa Çalışma Ödenegi, 9. İş Kaybı Tazminatı, C. Sosyal Hizmetler ve Çocuk Esirgeme Kurumu Genel Müdürlüğü 10. Evde Bakım Aylığı, 11. Aynı-Nakdi Yardım, D. Vakıflar Genel Müdürlüğü 12. Muhtaç Aylığı, 13. Kuru gıda yardımı, E. Gelir İdaresi Başkanlığı 14. Yerli Mükellefiyeti, 15. Araç Sahipliği, F. Sosyal Yardımlaşma ve Dayanışma Genel Müdürlüğü, 16. Şartlı Nakit Transferi Bilgileri, 17. Gelir Getirici Proje Bilgileri, 18. Sosyal Yardım Bilgileri (YBB) G. Tarım ve Köyişleri Bakanlığı, 19. Çiftçi Kayıt Sistemi Sorgulamaları, H. Sosyal Güvenlik Kurumu Başkanlığı 20. Sosyal Güvenlik Bilgileri, 21. Sağlık Müstahaklık Bilgileri, 22. 2022 Maaş Bilgileri, İ. Tapu Kadastro Genel Müdürlüğü (çalışmalar sürüyor) 23. Gayrimenkul sahipliği,	Sorgulama süresi en fazla 7 saniye Dilekçenin imzalanması ve başvuru dosyasının oluşturulması en fazla 1-2 Dakika	Nüfus Cüzdanı (TC Kimlik Numarası)	Ülke Genelinde 81 il ve 892 İlçe olmak üzere 973 SYDY'de 2.393 kullanıcı sistemi aktif olarak kullanılmaktadır. Aylık ortalama 250.000 sorgulama yapılmaktadır. Toplu yardım dönemlerinde sorgu sayısı 750.000'e çıkmaktadır.



